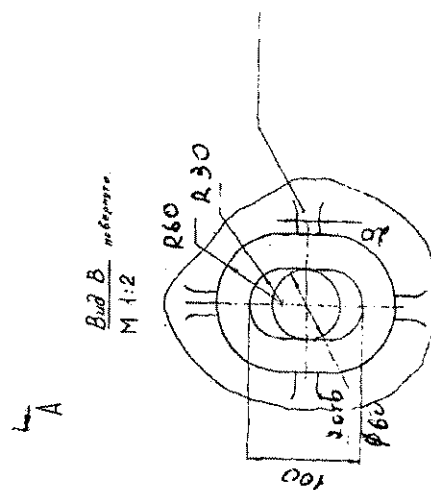
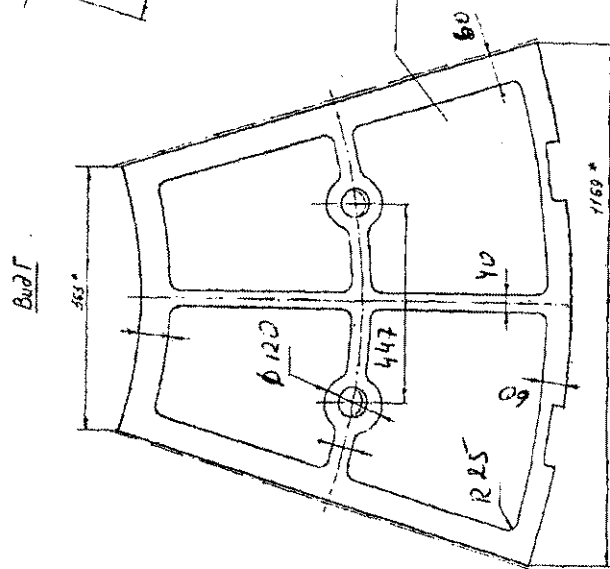
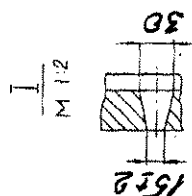
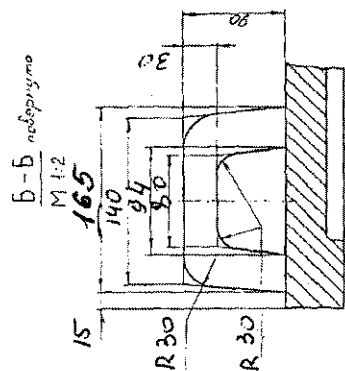
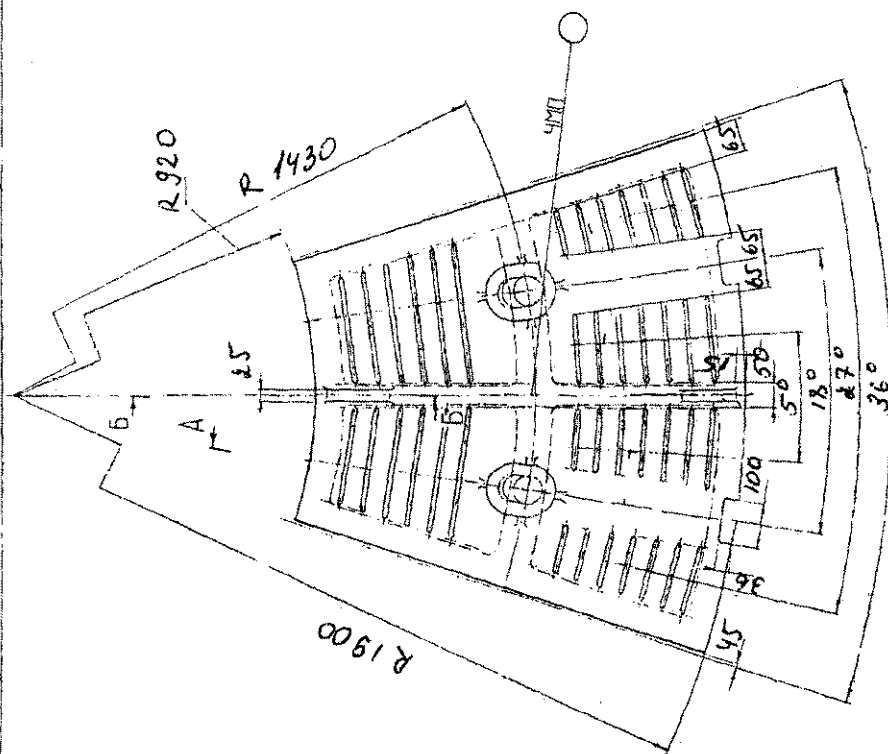
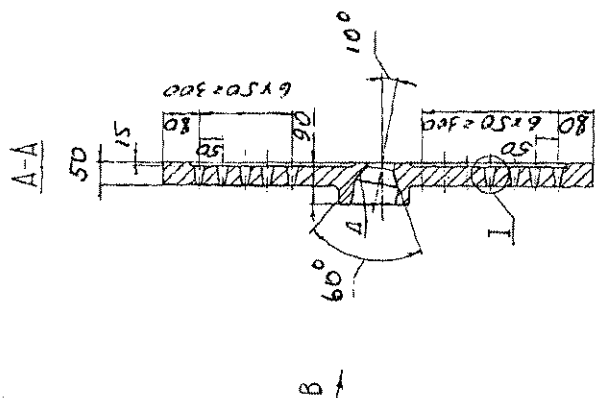


2974.002



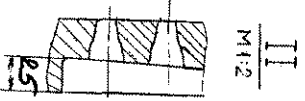
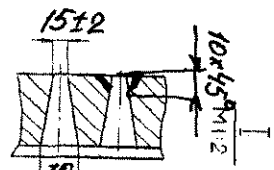
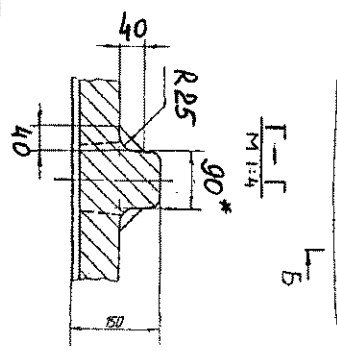
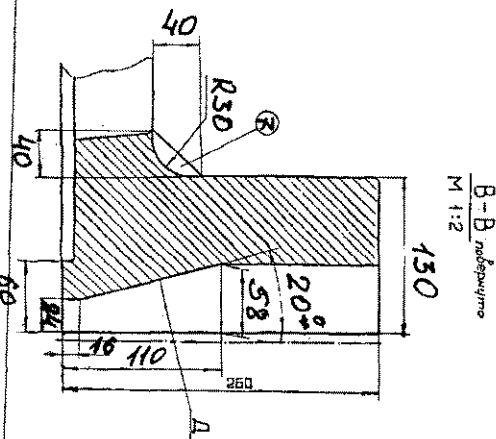
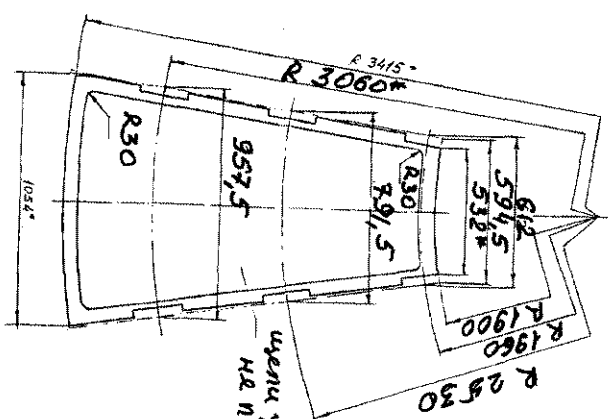
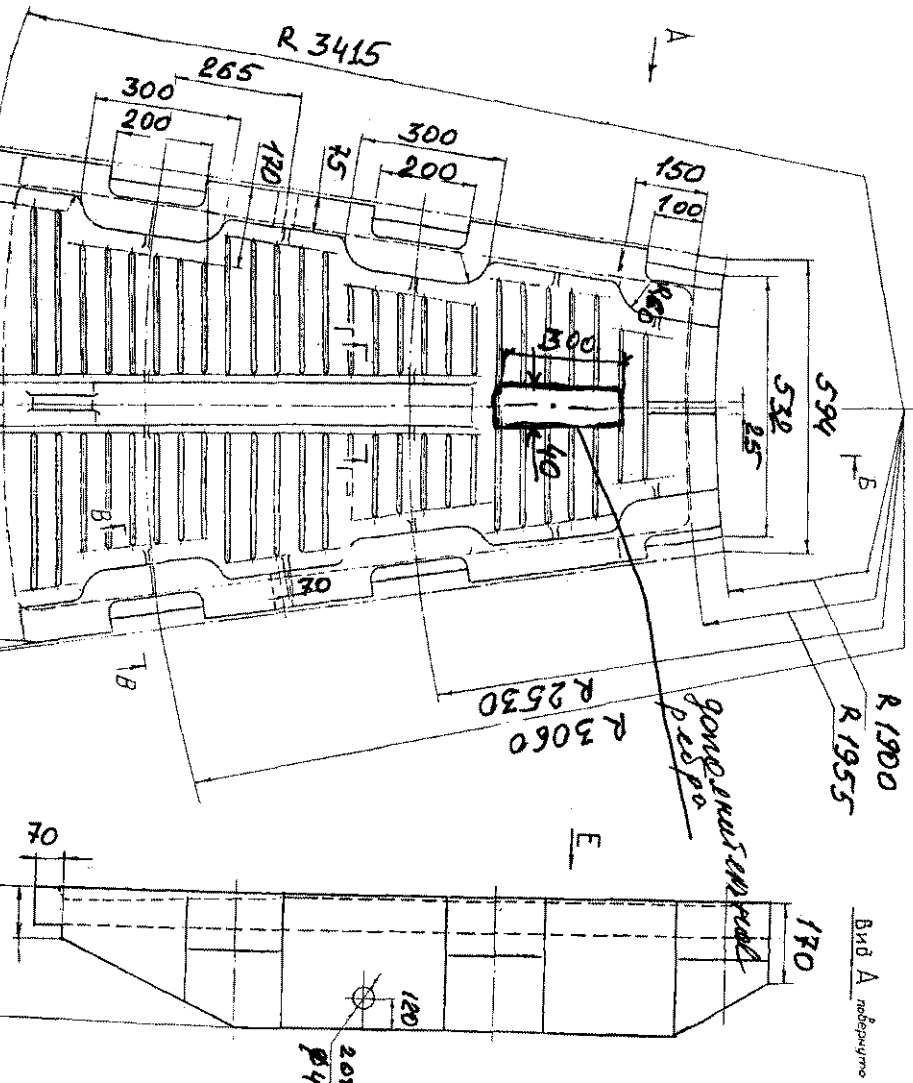
* Различия в сурфакте

[Handwritten signature]

машинный механизм КВЗ

Нумбисеуе ВС

[illegible]



beg spacen na
wen 10450

* Разметка гласных

рабочий материал для
Шенбурга 1902

[illegible]



Открытое акционерное общество
«Оскольский завод
металлургического машиностроения»
(ОАО ОЗММ)

309504, г. Старый Оскол – 4 Белгородской области.
Тел.: (4725) 24-51-23, Факс 24-75-48
E-mail: ozmm@belgtts.ru, ОКПО 05764765
ОГРН 1023102356881
ИНН 3128005590, КПП 312801001
16.02.2012 № 14/10- 5437.

Генеральному директору
ОО «ЕСК АРМЗ»

г. Москва

Поминову Д.В.

Уважаемые господа!

При проресовке чертежей с внесенными Вами изменениями описанных в вашем исходящем письме от 15.февраля 2012г. конструктора столкнулись с некоторыми вопросами, приведенными ниже в таблице.

Наименование продукции по чертежам ОАО «ПНГХО» 1 поставка	№ чертежа	Отличия и разногласия
Футеровка №2	2974-007	просим уточнить размеры на чертеже (размеры низа А/А) и размеры с пометкой ???
Решетка №1	2974.001	согласовать без фасок 10х45 по щелям на ф15+-2
Решетка №2	2974-002	уточнить размер щели(на вашем не прописаны)

Просим Вас подтвердить существующие изменения относительно предыдущей поставки, либо согласовать изготовление по предыдущим чертежам.

Ваше решение сообщите по тел/факсу.(4725) 44-06-61

С уважением,

Коммерческий директор

А.И.Игнатов

*Согласовываем изготовление футеровки
по предыдущим чертежам
Решетку №1 отбивать из стали 110Г13Л.
согласно чертежа №2974.001 шпательная
краска на щели 10х45 щель на входе
1512мм. на входе 30мм*

Кустинов А.Г.

Тел. (4725) 26-17-70

В.П. Пятковский
гл. механик

